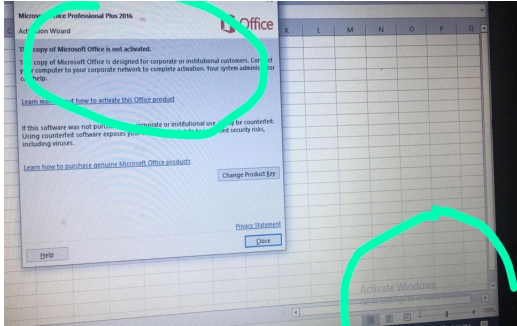


User Manual

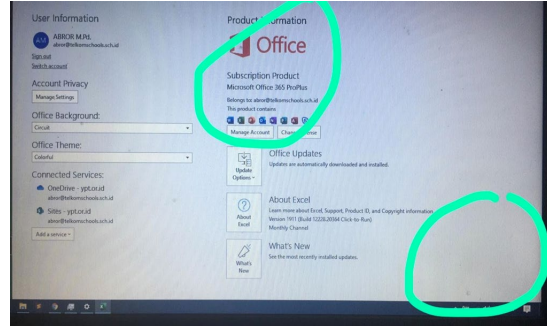
Indikator Awal:

1. Windows 10 belum diaktifasi
2. Office 365 belum diaktifasi



Indikator keberhasilan:

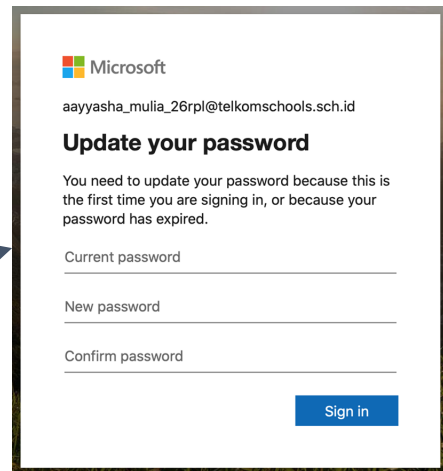
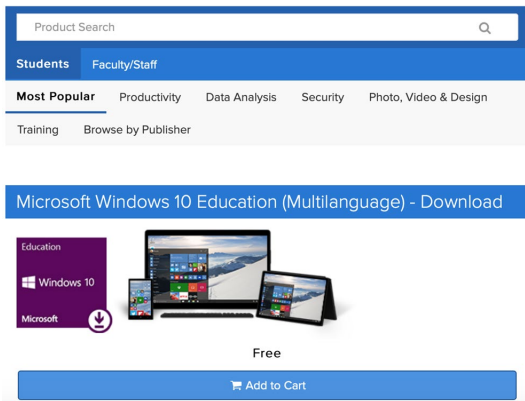
1. Windows 10 Education telah valid
2. Office 365 ProPlus telah diinstall
3. dan sign in Email YPT

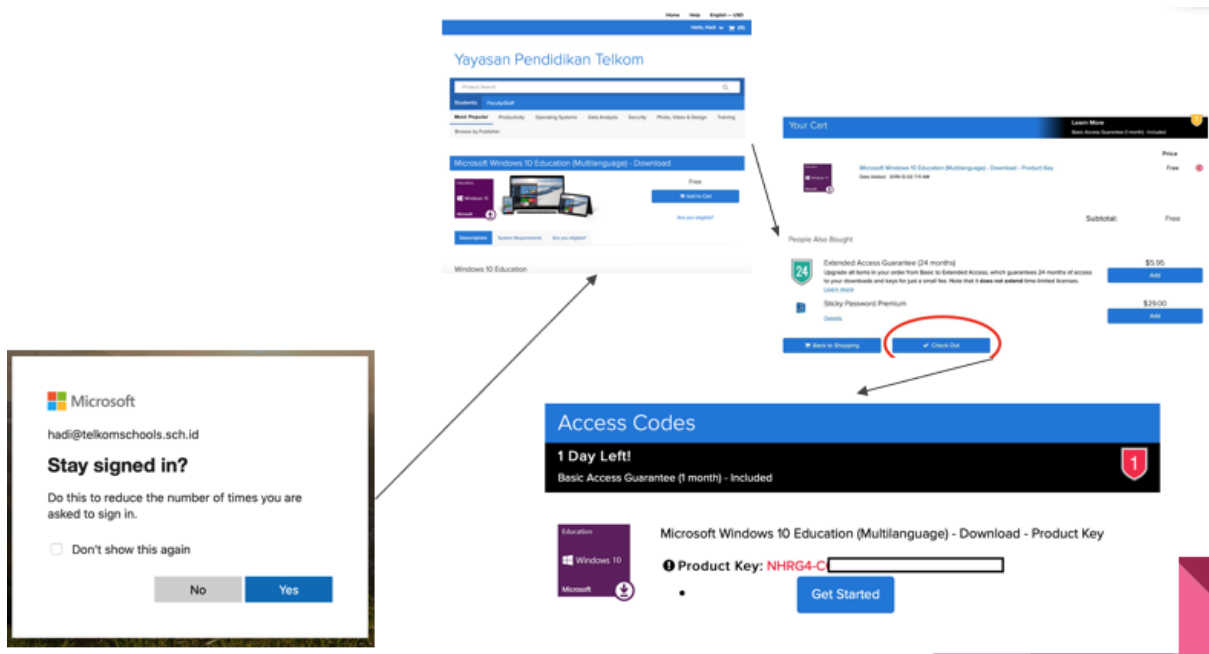


A. Langkah aktivasi MS Win 10 Education

1. Siapkanlah laptop pribadi dengan OS Windows 10 (all version) terlebih dahulu
2. Sign-in dengan akun pada office dengan akun MS dari YPT pada <https://ypt.onthehub.com> dan ubahlah password Anda hingga registrasi no telp dan email pribadi

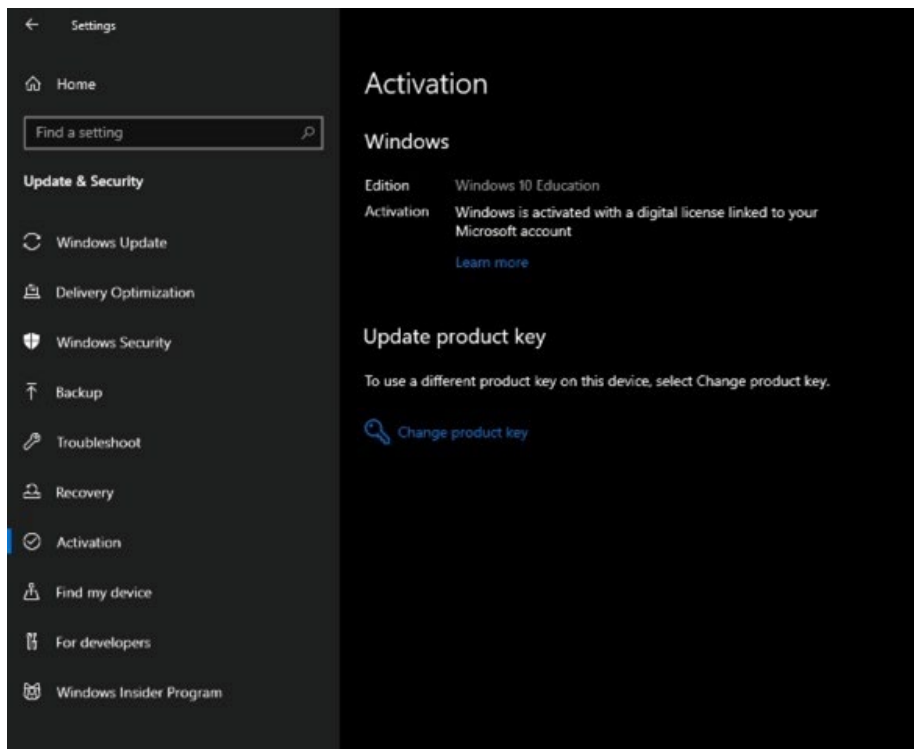
Yayasan Pendidikan Telkom





Aktifasi Windows 10 Edu dengan **Product Key**

1. Bukalah control panel
2. Klik pada activation
3. Masukkan product key yang sudah didapatkan dari ypt.onthehub.com



C. Langkah aktivasi MS Office 365 Pro Plus

1. Sign-in dengan akun pada **portal.office.com** dengan akun MS dari YPT
2. Jika office 365 belum ada pada laptop, unduh master aplikasinya
3. Aktifasi dan Sign-in Office 365 ProPlus Anda

